



Campeonato de España de Montaña 2017

Cintas y Malla de Seguridad

32º Subida a la Santa



**ZONA PROHIBIDA
AL PUBLICO**



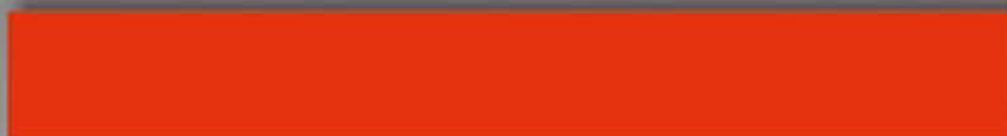
**Texto en lengua
de la Comunidad**



**ZONA PROHIBIDA
AL PUBLICO**



**Texto en lengua
de la Comunidad**



Zona Público



Cinta Color Rojo: Prohibido situarse delante y detrás de la cinta

Cinta Color Rojo: Prohibido situarse delante y detrás de la cinta

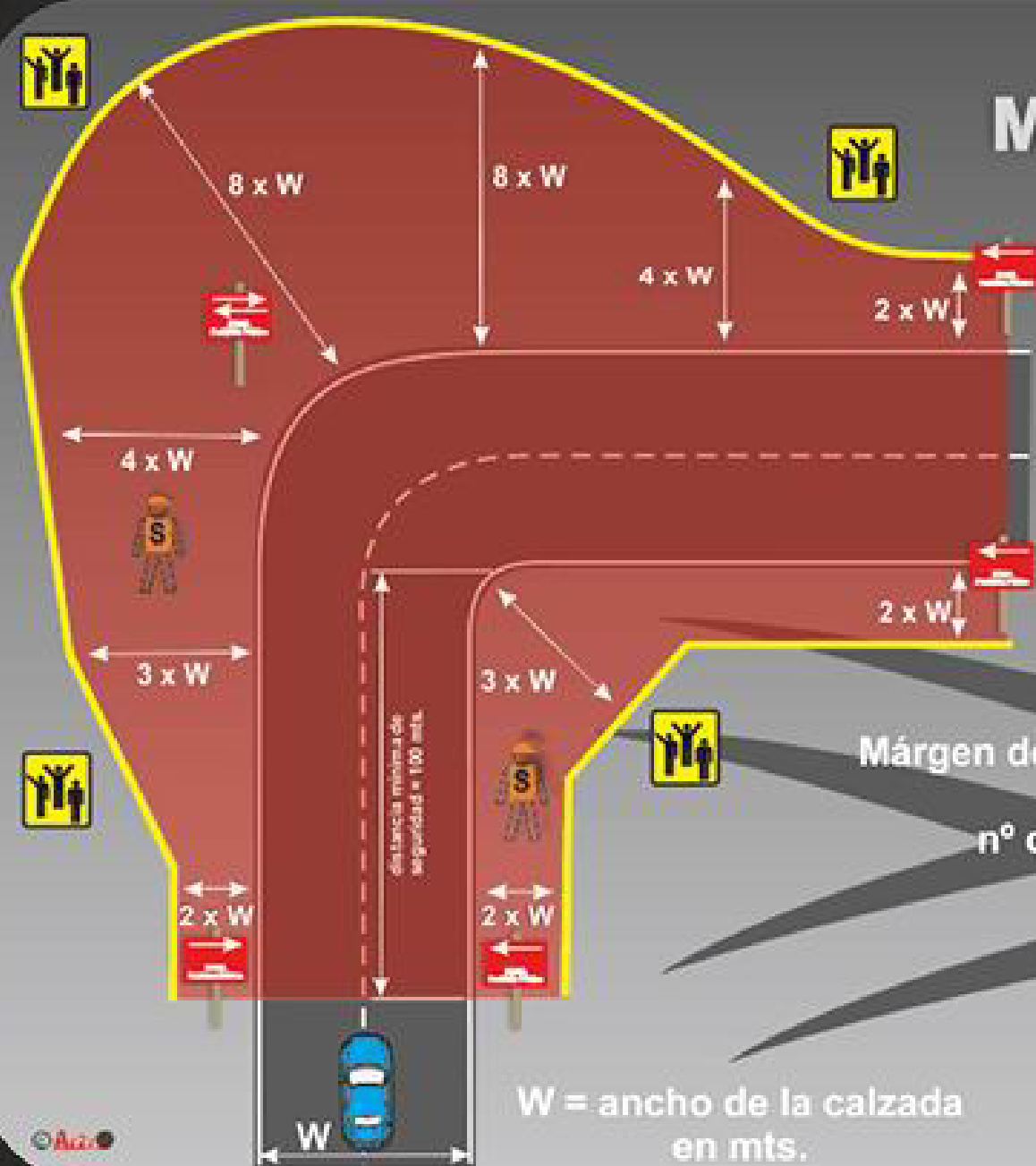
Cinta Color Rojo zig-zag: Prohibido situarse en toda la zona delimitada por la cinta

Cinta Color Amarillo: Cinta a partir de la cual se puede situar el público

Malla Color Amarilla: Malla a partir de la cual se puede situar el público.

Cinta Color Verde: Cinta a partir de la cual solo podrá situarse Prensa acreditada

MARGEN DE SEGURIDAD ESTIMADO



 Zona Prohibida Público

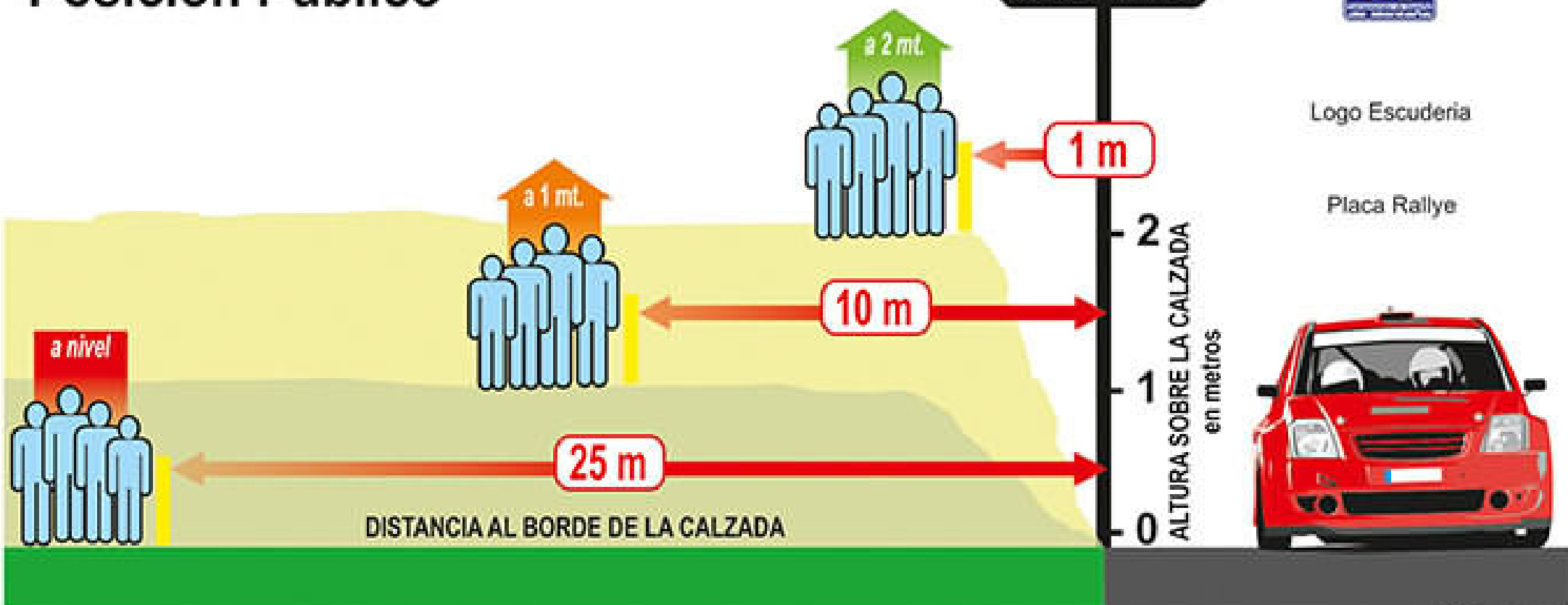
 Zona Permitida Público

Márgen de Seguridad estimado para PÚBLICO A NIVEL =
 n° coeficiente por ancho de calzada. ($n^{\circ} \times W$)

W = ancho de la calzada en mts.



Campeonato de España de Montaña Posición Público

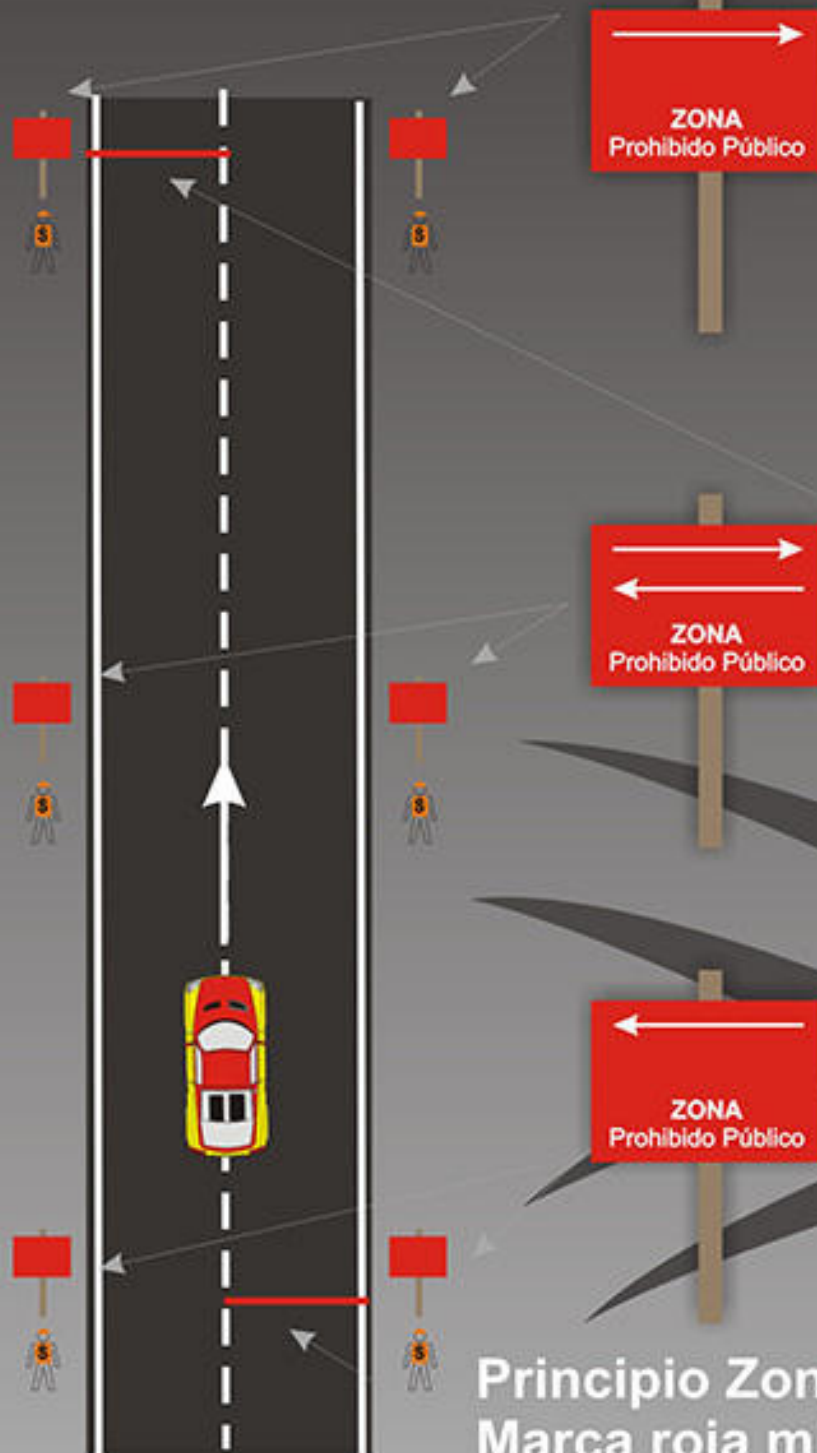




ÁREA PROHIBIDO PÚBLICO

Fin Zona Prohibida Público.
Marca roja mitad izquierda sentido recorrido

Principio Zona Prohibida Público.
Marca roja mitad derecha sentido recorrido





Zona de Espectadores

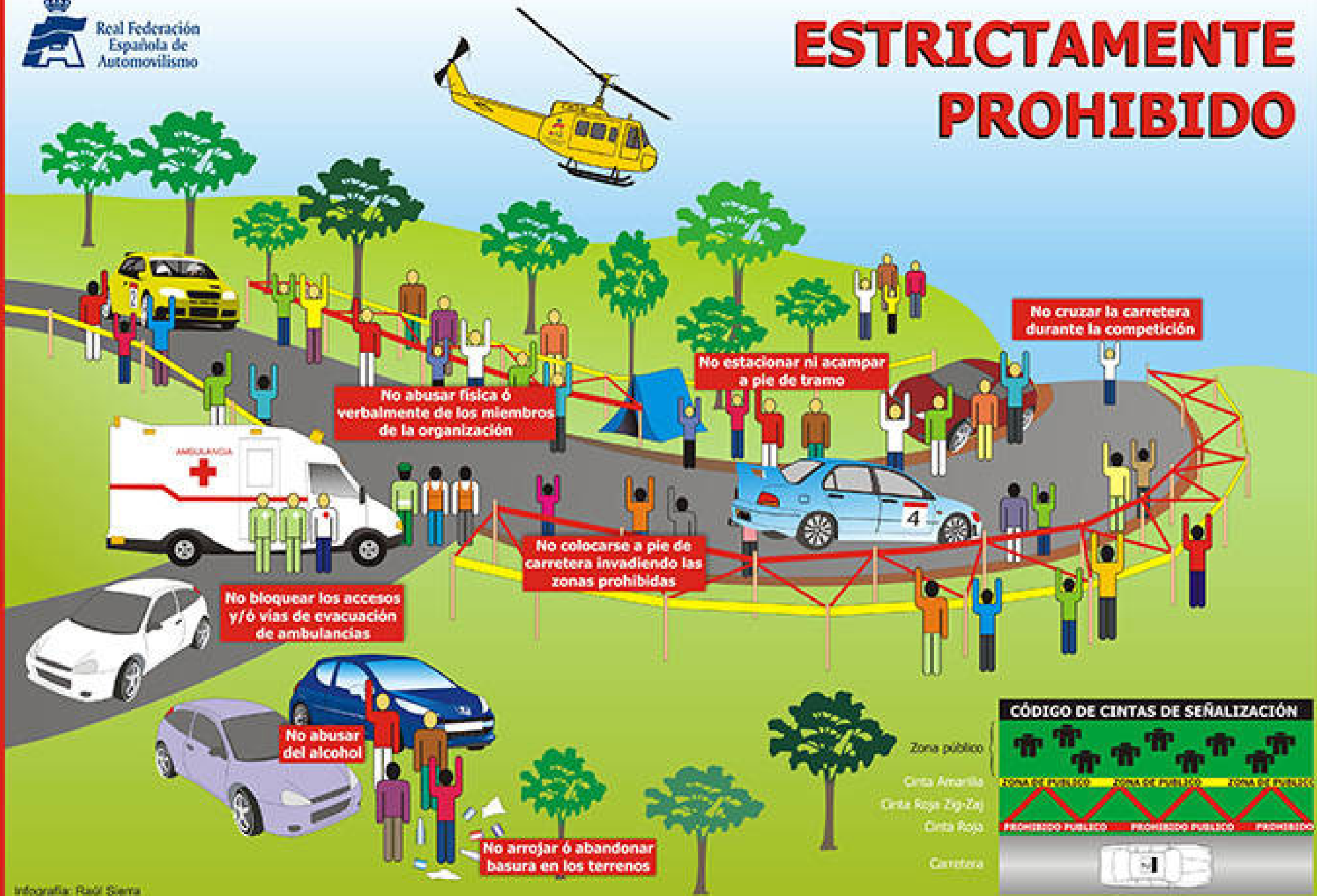
Zona de Espectadores



ASI ES SEGURO



ESTRICTAMENTE PROHIBIDO



No abusar física ó verbalmente de los miembros de la organización

No estacionar ni acampar a pie de tramo

No cruzar la carretera durante la competición

No colocarse a pie de carretera invadiendo las zonas prohibidas

No bloquear los accesos y/ó vías de evacuación de ambulancias

No abusar del alcohol

No arrojar ó abandonar basura en los terrenos

CÓDIGO DE CINTAS DE SEÑALIZACIÓN

- Zona público
- Cinta Amarilla
- Cinta Roja Zig-Zag
- Cinta Roja
- Carretera

